

Riepilogo attività da effettuare

Data report: 2019-07-05

Centro di lavoro Colombo Angelo e figli s.r.l. mod. AM33/AF
Codice Etichetta: ASS-SEMP-2072-7664-3832-6379-206
<ul style="list-style-type: none"> • Stato: Implementazione • Proprietario: <input type="text"/> • Stabilimento: <input type="text"/> • Reparto: <input type="text"/>
<p>* Verifiche annuali dei componenti di sicurezza</p> <ul style="list-style-type: none"> • Data inizio: 2019-07-04 Data fine: 2019-07-04 <ul style="list-style-type: none"> ◦ Verificare lo stato generale delle protezioni presenti. Note: La macchina è dotata di una tavola porta pezzo a movimento automatico, due stazioni di lavoro: una di taglio e una di piallatura. La macchina è provvista di un funzionamento automatico che esegue il ciclo di lavoro, non di una modalità di lavoro manuale, eseguendo di volta in volta l'intero ciclo. I parametri sono settati con macchina ferma. Permane un rischio residuo elevato di contatto con gli organi di lavorazione in quanto le protezioni presenti non coprono sufficientemente le zone di lavoro pericolose in fase di taglio (lama) e piallatura (rulli e lama) nè il movimento in automatico della tavola porta pezzo. Per abbassare il rischi ad una soglia di accettabilità risulta necessario integrare le protezioni presenti segregando completamente l'area di lavoro attraverso protezione perimetrale dotata di porta di accesso interbloccata con microinteruttore di interblocco con bloccaggio del riparo. L'accesso all'interno dell'area perimetrata sarà possibile solo attraverso richiesta d'accesso, e arresto dei movi



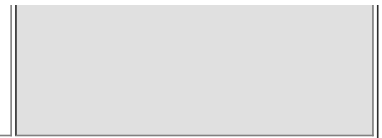
Centro di lavoro FR50 Lari e Lari
Codice Etichetta: ASS-SEMP-8026-1800-5936-1545-037
<ul style="list-style-type: none"> • Stato: Implementazione • Proprietario: <input type="text"/> • Stabilimento: <input type="text"/> • Reparto: <input type="text"/>
<p>* Verifiche annuali dei componenti di sicurezza</p> <ul style="list-style-type: none"> • Data inizio: 2019-07-04 Data fine: 2019-07-04 <ul style="list-style-type: none"> ◦ Verificare se esiste il selettore modale a norma nel caso in cui siano previste per la macchina operazioni in condizioni d'impiego diverse (esclusione sicurezze) e verificare il dispositivo di comando Note: Ripristinare il corretto funzionamento del microinterruttore di interblocco (cat. 3) con la porta a slide così da garantire le funzioni di sicurezza oggi manomesse. Eliminare la possibilità di lavorare a sicurezze escluse. Remotare i comandi di rotazione e movimentazione su volantino manuale bimanuale remoto così da poter azionare i movimenti in sicurezza e avere il controllo dell'area di lavoro. ◦ Verificare la chiarezza operativa dei sistemi di comando e lo stato dei pulsanti, delle indicazioni di comando e degli indicatori luminosi. Note: Distanziare i comandi remotati di marcia e arresto in quanto azionabili in maniera da eludere le sicurezze presenti e dotare le pulsantiere di reset ◦ Verificare la non possibilità di un avvio intempestivo. Note: Permane un rischio residuo di schiacciamento nella fase di blocco pezzo attraverso azionamento dei cilindri pneumatici per mezzo di pedale uomo presente. Per ridurre sotto la soglia di accettabilità il rischio è necessario implementare comando a doppia pressione, in modo da chiudere con una prima pressione il blocco del pezzo, e azionare la tenuta alla massima pressione solo in fase di avvio ciclo, senza possibilità di avere schiacciamento tra pezzo e spintore. ◦ Verificare il corretto funzionamento delle barriere fotoelettriche (se presenti) Note: Presente fotocellula monoraggio posizionata ad altezza 800 mm da terra insufficiente a inibire la possibilità di passaggio uomo. E' necessario implementare almeno una fotocellula monoraggio altezza 300 mm e portare a soglia 600 mm la



barriera presente per inibire la possibilità di passaggio uomo.

- Verificare lo stato della pulizia generale

Note: Dimensionare correttamente l'impianto di aspirazione per la macchina.



Impianto di verniciatura Vidali Impianti srl

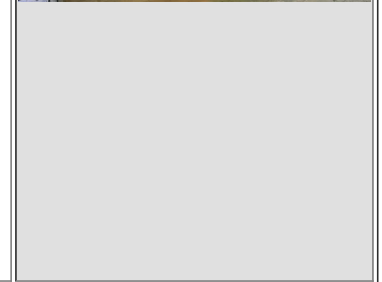
Codice Etichetta: ASS-SEMP-2578-8742-0007-2818-026

- **Stato:** Implementazione
- **Proprietario:**
- **Stabilimento:**
- **Reparto:** Verniciatura



*** Verifiche annuali dei componenti di sicurezza**

- **Data inizio:** 2019-07-04
Data fine: 2019-07-04
 - Verificare il corretto funzionamento del fungo di emergenza.
Note: Implementare fungo di emergenza in zona di essiccazione
 - Verificare la presenza di manuali di uso e manutenzione, cartelli, pittogrammi e di eventuali procedure operative.
Note: Reperire DDC e manuale di uso e manutenzione



Nastratrice

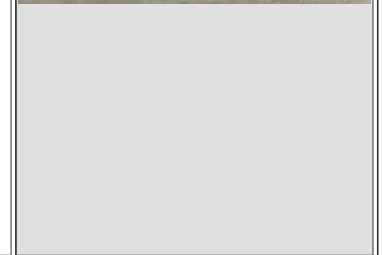
Codice Etichetta: PRE-SEMP-4913-5117-3721-4447-146

- **Stato:** Implementazione
- **Proprietario:**
- **Stabilimento:**
- **Reparto:**



*** Verifiche annuali dei componenti di sicurezza**

- **Data inizio:** 2019-07-04
Data fine: 2019-07-04
 - Verificare il corretto funzionamento del fungo di emergenza.
Note: Posizionare il pulsante d'emergenza in posizione più idonea ad essere premuto
 - Verificare lo stato generale delle protezioni presenti.
Note: Implementare protezioni fisse su zona pulegge lato destro della macchina



Piallatrice a filo Formula F1

Codice Etichetta: ASS-SEMP-6934-4322-0001-1163-139

- **Stato:** Implementazione
- **Proprietario:** V.I.S. di Bettoni Attilio
- **Stabilimento:** Solarolo Rainerio
- **Reparto:**



*** Verifiche annuali dei componenti di sicurezza**

- **Data inizio:** 2019-07-04
Data fine: 2019-07-04
 - Verificare lo stato generale delle protezioni presenti.
Note: Provvedere ad inserire un riparo regolabile di tipo a ponte

Piallatrice SCM compact NTE

Codice Etichetta: ASS-SEMP-9130-1237-2368-8717-218

- **Stato:** Implementazione
- **Proprietario:** V.I.S. di Bettoni Attilio
- **Stabilimento:** Solarolo Rainerio
- **Reparto:**



*** Verifiche annuali dei componenti di sicurezza**

- Data inizio: 2019-07-04
Data fine: 2019-07-04
 - Verificare se esiste il selettore modale a norma nel caso in cui siano previste per la macchina operazioni in condizioni d'impiego diverse (esclusione sicurezze) e verificare il dispositivo di comando
Note: La macchina è dotata di tunnel di ingresso e uscita prodotto, carter mobile frontale ad apertura verticale dotato di molla a gas per garantire un sollevamento ergonomico e la tenuta in posizione di apertura. N. 2 pulsanti di emergenza e un selettore del modo di lavoro automatico manuale. Permangono rischi residui di contatto con le frese in rotazione in quanto è possibile azionare la rotazione delle frese con selettore su manuale e riparo in posizione di apertura. E' necessario poter abilitare la partenza delle frese solo a carter chiuso.



Segatrice a due teste

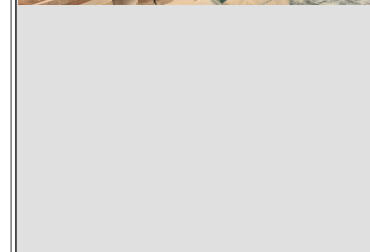
Codice Etichetta: PRE-SEMP-3657-3113-2781-7157-037

- **Stato:** Implementazione
- **Proprietario:** V.I.S. di Bettoni Attilio
- **Stabilimento:** Solarolo Rainerio
- **Reparto:**



*** Verifiche annuali dei componenti di sicurezza**

- Data inizio: 2019-07-04
Data fine: 2019-07-04
 - Verificare la non possibilità di un avvio intempestivo.
Note: Eliminato il comando uomo presente a pedale installato in sostituzione del comando bimanuale ad azione mantenuta. Implementare comando bimanuale con modulo pilz per contemporaneità di azionamento del lavoro.



Smussatrice SB1 Bausola s.a.s.

Codice Etichetta: ASS-SEMP-2300-9239-3971-8234-078

- **Stato:** Implementazione
- **Proprietario:** V.I.S. di Bettoni Attilio
- **Stabilimento:** Solarolo Rainerio
- **Reparto:**

*** Verifiche annuali dei componenti di sicurezza**

- Data inizio: 2019-07-04
Data fine: 2019-07-04
 - Verificare lo stato generale delle protezioni presenti.
Note: La macchina è dotata di un pulsante di marcia e di un pulsante d'emergenza. Ripari fissi lungo la zona di lavoro. Risultano presenti rischi di contatto con organi in movimento di difficile segregazione per la conformazione della macchina.



Strettoio Orma macchine

Codice Etichetta: ASS-SEMP-1715-9613-0867-4200-097

- **Stato:** Implementazione
- **Proprietario:** V.I.S. di Bettoni Attilio
- **Stabilimento:** Solarolo Rainerio
- **Reparto:**

*** Verifiche annuali dei componenti di sicurezza**

- Data inizio: 2019-07-04
Data fine: 2019-07-04
 - Verificare il corretto funzionamento delle barriere fotoelettriche (se presenti)
Note: Implementare valvola pilotata sul circuito oleodinamico in grado di garantire dal rischio di caduta accidentale della tavola per rottura tubi e mancanza olio all'interna



dei pistoni

Tenonatrice Tenomac SCM

Codice Etichetta: ASS-SEMP-1844-4317-9219-7605-171

- **Stato:** Implementazione
- **Proprietario:** V.I.S. di Bettoni Attilio
- **Stabilimento:** Solarolo Rainerio
- **Reparto:**

* Verifiche annuali dei componenti di sicurezza

- **Data inizio:** 2019-07-04
Data fine: 2019-07-04
 - Verificare lo stato generale delle protezioni presenti.
Note: La macchina è dotata di una tavola porta pezzo a movimento automatico. La macchina è provvista di un funzionamento automatico che esegue il ciclo di lavoro, ed un funzionamneto in manuale in cui è possibile azionare i vari movimenti con comando ad impulso. Permane un rischio residuo elevato di contatto con gli organi di lavorazione in quanto le protezioni presenti non coprono sufficientemente le zone di lavoro pericolose in fase di taglio nè il movimento in automatico della tavola porta pezzo. Per abbassare il rischi ad una soglia di accettabilità risulta necessario integrare le protezioni presenti segregando completamente l'area di lavoro attraverso protezione perimetrale dotata di microinterruttore di interblocco.L'accesso all'interno dell'area perimetrata sarà possibile solo attraverso richiesta d'accesso, arresto dei movimenti pericolosi. La ripartenza sarà possibile solo attraverso reset del sistema di sicurezze,e pressione del pulsante di marcia della macchina.



Troncatrice a nastro

Codice Etichetta: ASS-SEMP-0894-5147-6487-5929-060

- **Stato:** Implementazione
- **Proprietario:** V.I.S. di Bettoni Attilio
- **Stabilimento:** Solarolo Rainerio
- **Reparto:**

* Verifiche annuali dei componenti di sicurezza

- **Data inizio:** 2019-07-04
Data fine: 2019-07-04
 - Verificare il corretto funzionamento del fungo di emergenza.
Note: Instalalre inverter su motore per garantire arresto della macchina entro i 10 sec.
 - Verifica della presenza ed efficacia dei microinterruttori (stato di fissaggio, stato degli attuatori, stato dei collegamenti elettrici, angolo e/o tempo di intervento del microinterruttore).
Note: Sostituire microinterruttore su carter mobile di protezione lama;

